

黃
時
鐘
花Yellow
Alder

基本資料

Turnera ulmifolia 學名

植株高度 30~100 公分，適合盆栽單植，常被栽植於道路旁、公園或庭院中，做為園藝觀賞用。

分布



科&屬 西番蓮科 (Passifloraceae)
時鐘花屬 (Turnera)

原產地 墨西哥至西印度群島，現已常見於全球熱帶地區

開花特性

黃時鐘花為何叫作時鐘花呢? 因為他有在一天內開花又凋謝完的特性。又名午時花，晴天時約在早上八九點開花，而下午三到四點凋謝，凋謝時花朵會縮成一細皺長狀，不要誤認為未開的花! 而若天氣較為陰冷，則可能至下午三點才開花。



早上8~9點花朵盛開



午時花瓣逐漸閉合



下午3~4點蜷縮凋謝



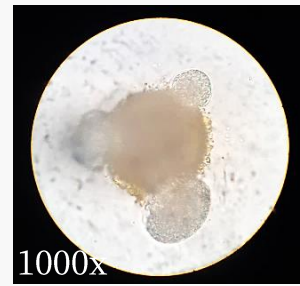
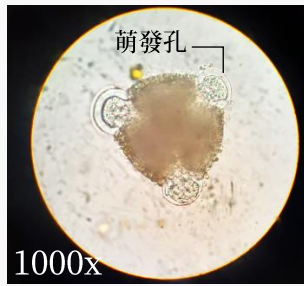
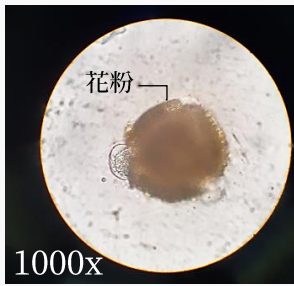
← 開花前的花苞

開花規律受溫度及日照的影響，植物體內酶的活性因溫度逐漸上升而活躍致使開花，當溫度過高則凋謝，溫度過低則不開花。

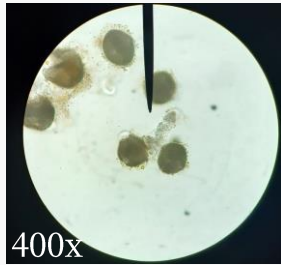
花朵蜷縮凋謝樣 →



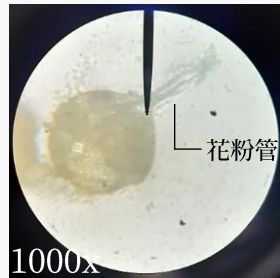
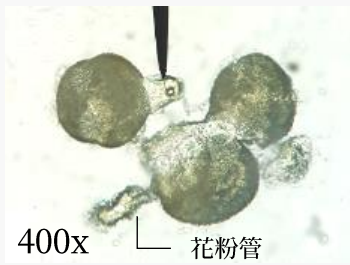
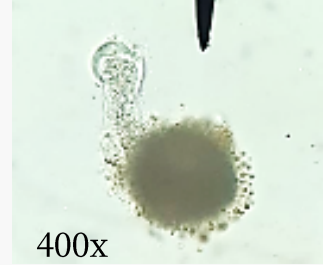
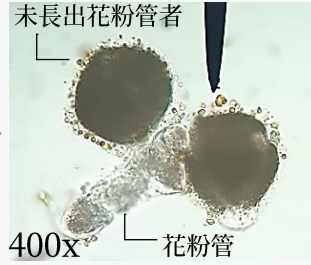
花粉&花粉管



浸泡15%蔗糖溶液10~15分鐘後 長出花粉管



放大



顯微鏡下花粉易觀察，且花粉管生長速度快

葉子型態



葉面深綠色，
葉背淡綠色



葉序為單葉輪生
長卵形葉片，前端漸銳，
邊緣呈鋸齒狀，
葉基有一對明顯的腺體

葉片長
5~12公分，
寬 3~5 公分



葉脈痕跡明顯可見，
葉片似光亮平滑的
蠟質材質



果實

未成熟



圓形蒴果，直徑約 0.8 公分，著生於花柄近葉基部，有兩片宿存萼，果面有 6 條縱裂

未成熟時呈綠色(膨大圓形)，與葉片及未開花花苞(細長似筆尖)顏色相近，較難以辨別



校園角落



近民族門機車停車場旁的牆角(現已被剷除)，可看見有未成熟果實

成熟

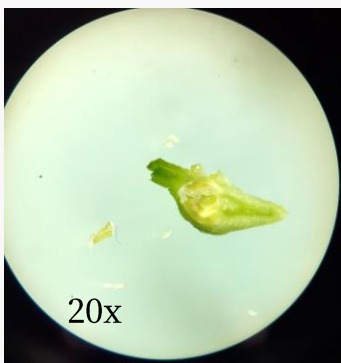


果實成熟時，會沿縱裂線自然爆裂，呈3瓣裂，內有數十顆種子可於爆裂時散於四周。

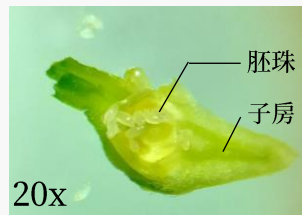


胚珠&種子

以解剖顯微鏡觀察縱切子房內胚珠



放大



種子



褐色，彎長條形，長約 0.3 公分，



由果實中爆裂出來後，常吸引螞蟻而至，因此可藉螞蟻運送到其他地方幫助散播